

# 佳齡

HEALTHSPAN

# 健康

LIFESTYLE

無痛腸胃鏡

助34歲上班外食族及早揪出病灶

佳齡小學堂

夏季飲食多注意



LINE@

心臟內科・胃腸肝膽科・小兒科・耳鼻喉科・家庭醫學科  
神經內科・一般內科・泌尿科・身心科・物理治療・營養諮詢

MAY.

JUN.

2024年5-6月

## 無痛腸胃鏡 舒眠檢查不害怕

佳齡健檢，檢查、門診、處置、領藥一站完成最效率

來佳齡  
遇見更健康的自己

HOLD GOOD HEALTH  
IN ANY AGE





掛號連結

星期	一			二			三			四			五			六	日
時間	早診 09:00-12:00	午診 14:00-17:00	晚診 17:30-20:30	早診 09:00-12:00	午診 14:00-17:00	晚診 17:30-20:30	早診 09:00-12:00	午診 14:00-17:00	晚診 17:30-20:30	早診 09:00-12:00	午診 14:00-17:00	晚診 17:30-20:30	早診 09:00-12:00	午診 14:00-17:00	晚診 17:30-20:30	早診 09:00-12:00	休
 <b>家齡診所</b> UMCH CLINIC 聯合門診 聯絡電話 02-2721-1258	<b>內外科</b> 診間： 家醫科 201 診 一般內科 201 診 胃腸肝膽科 205 診 心臟血管內科 206 診 神經內科 206 診 泌尿科 205 診	<b>家醫科</b> <b>王森德</b> 三高、疫苗、 一般疾病	<b>家醫科</b> <b>劉庭碩</b> 三高、皮膚、 疫苗	<b>一般內科</b> <b>林士弘</b> 三高、貧血、 泌尿道感染、 慢性腎臟疾病	<b>家醫科</b> <b>劉庭碩</b> 三高、皮膚、 疫苗	<b>胃腸肝膽科</b> <b>曾亮璋</b> 胃腸、肝膽胰	<b>心臟血管內科</b> <b>林麟</b> 心律不整、 高血壓、心臟病	<b>胃腸肝膽科</b> <b>曾亮璋</b> 胃腸、肝膽胰	<b>家醫科</b> <b>劉庭碩</b> 三高、皮膚、 疫苗	<b>家醫科</b> <b>王森德</b> 三高、疫苗、 一般疾病	<b>一般內科</b> <b>林士弘</b> 三高、貧血、 泌尿道感染、 慢性腎臟疾病	<b>一般內科</b> <b>林士弘</b> 三高、貧血、 泌尿道感染、 慢性腎臟疾病	<b>心臟血管內科</b> <b>蔡迪宇</b> 心律不整、 高血壓、心臟病	<b>家醫科</b> <b>劉庭碩</b> 三高、皮膚、 疫苗	<b>心臟血管內科</b> <b>蔡迪宇</b> 心律不整、 高血壓、心臟病	<b>心臟血管內科</b> <b>蔡迪宇</b> 心律不整、 高血壓、心臟病	
		<b>心臟血管內科</b> <b>蔡迪宇</b> 心律不整、 高血壓、心臟病	<b>神經內科</b> <b>劉興政</b> 手腳麻木、 神經退化、失智		<b>心臟血管內科</b> <b>蔡迪宇</b> 心律不整、 高血壓、心臟病								<b>泌尿科</b> <b>葉劭德</b> 攝護腺術後 加速康復	<b>胃腸肝膽科</b> <b>曾亮璋</b> 胃腸、肝膽胰			
		<b>耳鼻喉科</b> 診間：213 診	<b>孫強</b> 耳部疾患保健、 鼻過敏、頭頸部 腫瘤（甲狀腺）	<b>孫強</b> 耳部疾患保健、 鼻過敏、頭頸部 腫瘤（甲狀腺）	<b>孫強</b> 耳部疾患保健、 鼻過敏、頭頸部 腫瘤（甲狀腺）	<b>孫強</b> 耳部疾患保健、 鼻過敏、頭頸部 腫瘤（甲狀腺）	<b>孫強</b> 耳部疾患保健、 鼻過敏、頭頸部 腫瘤（甲狀腺）	<b>孫強</b> 耳部疾患保健、 鼻過敏、頭頸部 腫瘤（甲狀腺）	<b>孫強</b> 耳部疾患保健、 鼻過敏、頭頸部 腫瘤（甲狀腺）	<b>吳政穎</b> 耳鼻喉科疾病、 嗓音、睡眠、 鼻塞過敏	<b>孫強</b> 耳部疾患保健、 鼻過敏、頭頸部 腫瘤（甲狀腺）	<b>孫強</b> 耳部疾患保健、 鼻過敏、頭頸部 腫瘤（甲狀腺） <b>暨 睡眠門診</b>	<b>孫強</b> 耳部疾患保健、 鼻過敏、頭頸部 腫瘤（甲狀腺） <b>暨 睡眠門診</b>	<b>孫強</b> 耳部疾患保健、 鼻過敏、頭頸部 腫瘤（甲狀腺） <b>暨 睡眠門診</b>	<b>孫強</b> 耳部疾患保健、 鼻過敏、頭頸部 腫瘤（甲狀腺）	<b>孫強</b> 耳部疾患保健、 鼻過敏、頭頸部 腫瘤（甲狀腺）	<b>孫強</b> 耳部疾患保健、 鼻過敏、頭頸部 腫瘤（甲狀腺）
		<b>小兒科</b> 診間：202 診	<b>蘇大鈞</b> 腸胃、氣喘、 過敏、減重		<b>陳其柏</b> 腸胃、氣喘、 過敏、減重	<b>陳其柏</b> 腸胃、氣喘、 過敏、減重	<b>陳其柏</b> 腸胃、氣喘、 過敏、減重	<b>陳其柏</b> 腸胃、氣喘、 過敏、減重		<b>蘇大鈞</b> 腸胃、氣喘、 過敏、減重		<b>蘇大鈞</b> 腸胃、氣喘、 過敏、減重	<b>蘇大鈞</b> 腸胃、氣喘、 過敏、減重	<b>蘇大鈞</b> 腸胃、氣喘、 過敏、減重	<b>蘇大鈞</b> 腸胃、氣喘、 過敏、減重	<b>林玉玲</b> 過敏氣喘	<b>陳其柏</b> 腸胃、氣喘、 過敏、減重
<b>營養諮詢</b> 診間：203 診		<b>鄭伶琪</b> 體重控制、 肌少症、 三高及術後營養						<b>鄭伶琪</b> 體重控制、 肌少症、 三高及術後營養			<b>顏妙容</b> <b>預約制</b> 慢性病、 癌症營養照護、 減重		<b>夏子雯</b> 09:30-12:30 減重代謝、 三高、腎臟病、 孕產婦營養				

 <b>嘉齡診所</b> PRAISE CLINIC 身心·疼痛 聯絡電話 02-2721-1257	<b>身心科</b> <b>初診：</b> 請備健保卡及身分證 <b>診間：</b> 101 診、102 診	<b>劉興政</b> 失智、老年 與成人身心	<b>沈眉君</b> 兒童青少年 及成人身心	<b>沈眉君</b> 兒童青少年 及成人身心	<b>黃苑婷</b> 成人（憂鬱焦慮、 失眠、壓力調節）	<b>黃苑婷</b> 成人（憂鬱焦慮、 失眠、壓力調節）	<b>劉興政</b> 失智、老年 與成人身心	<b>蔡長哲</b> 成人（憂鬱焦慮、 失眠、壓力調節）	<b>黃苑婷</b> 成人（憂鬱焦慮、 失眠、壓力調節）	<b>黃苑婷</b> 成人（憂鬱焦慮、 失眠、壓力調節）	<b>沈眉君</b> 兒童青少年 及成人身心	<b>沈眉君</b> 兒童青少年 及成人身心	<b>沈眉君</b> 兒童青少年 及成人身心 <b>暨 睡眠門診</b>	<b>黃苑婷</b> 成人（憂鬱焦慮、 失眠、壓力調節） <b>暨 睡眠門診</b>	<b>黃苑婷</b> 成人（憂鬱焦慮、 失眠、壓力調節）	<b>沈眉君</b> 兒童青少年 及成人身心	
	<b>運動醫學</b> （物理治療師） <b>診間：</b> 104 診	<b>陳曉謙</b> 運動處方、 特殊族群訓練、 運動傷害							<b>謝昀潔</b> 肩頸、下背痛、 足部傷害			<b>陳曉謙</b> 運動處方、 特殊族群訓練、 運動傷害	<b>陳曉謙</b> 運動處方、 特殊族群訓練、 運動傷害	<b>陳曉謙</b> 運動處方、 特殊族群訓練、 運動傷害	<b>陳曉謙</b> 運動處方、 特殊族群訓練、 運動傷害	<b>陳曉謙</b> 運動傷害、 肌肉骨骼疼痛	<b>陳曉謙</b> 運動傷害、 肌肉骨骼疼痛
	<b>物理治療</b> <b>預約制</b>	<b>陳士媿</b> 肌肉骨骼疼痛、 脊椎側彎	<b>陳士媿</b> 肌肉骨骼疼痛、 脊椎側彎	<b>謝昀潔</b> 肩頸、下背痛、 足部傷害	<b>陳曉謙</b> 運動傷害、 肌肉骨骼疼痛	<b>陳士媿</b> 肌肉骨骼疼痛、 脊椎側彎	<b>謝昀潔</b> 肩頸、下背痛、 足部傷害	<b>謝昀潔</b> 肩頸、下背痛、 足部傷害	<b>謝昀潔</b> 肩頸、下背痛、 足部傷害	<b>謝昀潔</b> 肩頸、下背痛、 足部傷害	<b>謝昀潔</b> 肩頸、下背痛、 足部傷害	<b>謝昀潔</b> 肩頸、下背痛、 足部傷害	<b>謝昀潔</b> 肩頸、下背痛、 足部傷害	<b>謝昀潔</b> 肩頸、下背痛、 足部傷害	<b>謝昀潔</b> 肩頸、下背痛、 足部傷害	<b>謝昀潔</b> 肩頸、下背痛、 足部傷害	<b>謝昀潔</b> 肩頸、下背痛、 足部傷害
請先掛號運動醫學診，待檢查評估後，會提供建議預約物理治療或轉介其他科別																	

星期	一		二		三		四		五		六	日				
時間	早診 09:00-12:30	晚診 18:00-21:00	早診 09:00-12:30	晚診 18:00-21:00	早診 09:00-12:30	晚診 18:00-21:00	早診 09:00-12:30	晚診 18:00-21:00	早診 09:00-12:30	晚診 18:00-21:00	早診 09:00-12:30	休				
<b>立安診所</b> 聯絡電話 02-2793-3632	<b>小兒科</b> 診間：202 診	<b>林玉玲</b> 過敏氣喘	<b>林玉玲</b> 過敏氣喘	<b>林玉玲</b> 過敏氣喘	<b>林玉玲</b> 過敏氣喘	<b>林玉玲</b> 過敏氣喘	<b>陳其柏</b> 腸胃、氣喘、 過敏、減重	<b>陳其柏</b> 腸胃、氣喘、 過敏、減重	<b>林玉玲</b> 過敏氣喘	<b>林玉玲</b> 過敏氣喘	<b>蘇大鈞</b> 腸胃、氣喘、 過敏、減重	<b>林玉玲</b> 過敏氣喘	<b>林玉玲</b> 過敏氣喘	<b>林玉玲</b> 過敏氣喘	<b>陳其柏</b> 腸胃、氣喘、 過敏、減重	<b>林玉玲</b> 過敏氣喘



一站式醫療服務  
給您最安心的呵護

病得少

睡得好

想得開

吃得對

動得勤

常聯繫

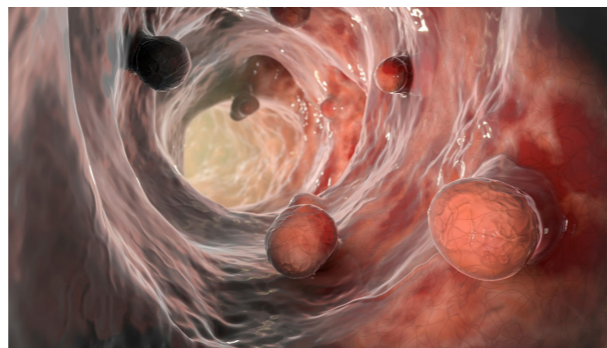
## 無痛腸胃鏡，助 34 歲上班外食族及早揪出大腸病灶

34 歲的陳先生是一名電子產業的資訊工程師，透過企業團體健檢和同事一起來到佳齡做健康檢查。一開始陳先生認為自己還年輕、沒有需要，再加上畏懼胃鏡的疼痛感，所以原本不打算做消化道檢查。

不過健管師和護理師了解陳先生的家族病史後，仍然建議他定期追蹤。最後陳先生選擇了無痛腸胃鏡，舒眠麻醉下幾乎沒有吞管的苦楚，睡一覺醒來腸胃都已檢查完畢。

檢查結果發現了三顆大腸息肉。所幸是良性息肉，即時處置。陳先生表示「好險有做檢查」才能早期發現，及早治療。不過讓陳先生納悶的是，兩年前在其他地點檢查時，完全沒有異狀，也不菸不酒、生活正常，「為什麼現在就長了三顆息肉」？

健檢護理長說明，首先這可能跟「影像解析度」有關係，如果當時在其他地點檢查的影像不夠清晰，的確有可能檢查不出來。而佳齡內視鏡中使用的高



規格儀器設備，影像解析度更高，能大大提高早期胃腸癌症篩檢的偵測率與準確率。

同時胃腸肝膽科曾亮璋醫師也解說，這可能與他這兩年的生活習慣有關係。現代人忙碌且普遍外食、常吃加工食品、久坐少動，積累下來容易影響腸胃健康。再加上家族遺傳或是自身體質等因素而導致，因此定期檢查非常重要。

在臺灣，大腸癌發生率長達十多年位居第一。再加上台灣的小吃文化盛行，以及較為油膩的飲食口味，有鑑於此，醫師建議民眾每兩年就做一次腸胃鏡健檢；而若是曾經發現過腺瘤的民眾，更要每年做一次檢查定期追蹤。

如果您想進一步了解佳齡健檢服務，或索取相關資訊，歡迎加入 LINE 帳號預約，將有專人為您服務，提供最適合您的解決方案。

佳齡特色健檢方案  
營養諮詢 X 早期老化評估



## 佳齡小學堂上課囉 夏季赤炎炎 飲食多注意

1



天氣熱易病菌叢生  
宜徹底加熱食材

2



出汗缺水易排便不順  
應補充水分多吃蔬果

3



冷熱食物交替吃  
當心胃痛與胃食道逆流

曾亮璋 醫師 胃腸肝膽科

夏季飲食應注意衛生，生食、海鮮、冰品等一定要注意衛生與保鮮，避免孳生腸炎弧菌、沙門桿菌等病菌。同時生、熟食應分開處理，避免交叉污染，防止食物中毒，若出現噁心、嘔吐、腹痛及腹瀉等症狀，應立刻就醫。



2024  
MAY.~JUL.

為孩子添加進更多美好想像



孩子對醫師職業有好奇嗎？  
暑假還沒安排好去哪玩嗎？

佳齡小小醫師營，  
專業醫師手把手教學、  
多元有趣的闖關活動  
滿足孩子對醫師職業的美好想像！  
還有精美禮物可以拿喔~

熱烈招生



佳齡小小醫師營 熱烈招生中

**劉興政 醫師** 神經內科、身心科  
佳齡生活健康中心 醫療長

**專長** 失眠、焦慮、憂鬱、失智症、神經退化疾患

**現職** 臺北市立聯合醫院松德院區 兼任主治醫師

**經歷** 臺北市立聯合醫院松德院區 副院長  
臺北市立聯合醫院松德院區 一般精神科 主任

**學歷** 臺北醫學大學 細胞及分子生物研究所 博士

**部定教職** 臺北醫學大學 醫學系 助理教授

**林士弘 醫師** 一般內科  
主治醫師

**專長** 三高、貧血、泌尿道感染、慢性腎臟疾病

**經歷** 中華民國內科專科醫師，腎臟專科醫師  
前淡水馬偕醫院腎臟內科主治醫師

**學歷** 中國醫藥大學（中西醫）畢業

**曾亮瑋 醫師** 胃腸肝膽科  
內視鏡中心 主任

**專長** 慢性 BC 型肝炎及肝腫瘤之診斷、治療及追蹤，腹部超音波及內視鏡超音波，治療性內視鏡如胃及大腸息肉切除術、內視鏡止血術等

**現職** 臺大醫院 胃腸肝膽科 兼任主治醫師  
臺大癌醫 胃腸肝膽科 兼任主治醫師

**經歷** 輔大醫院 胃腸肝膽科 主治醫師

**學歷** 臺灣大學公共衛生學院 公共衛生研究所 碩士

**陳曉謙** 物理治療師 / 訓練師  
運動醫學總監

**專長** 骨科疾病、運動傷害、運動醫學、肌力與體能訓練

**經歷** 陽明交通大學 物理治療暨輔助科技學系 兼任專技講師  
曾任楊俊瀚 個人物理治療師  
曾任世大運中華台北醫療代表團 物理治療師

**學歷** 臺灣大學 物理治療學系 碩士 / 學士

**認證** NSCA-CSCS 美國肌力與體能學會 肌力與體能訓練師  
ACSM-CPT 美國運動醫學會 私人教練認證

**施怡如 / 珍珍教練**  
加力運動醫學 部門總監

**專長** 肌力與體能訓練、功能性訓練、銀髮族群練、增肌減脂、體態調整

**經歷** GYMEFIT 健身工作室 私人教練  
2021 出版《珍珍教練的 40+50+60+ 增肌慢老重訓課》

**學歷** 臺灣大學 工商管理學系 學士

**認證** ACE-CPT 美國運動委員會 私人教練認證  
NASM-CES 美國國家運動醫學會 動作矯正專家認證

**孫強 醫師** 耳鼻喉科  
家齡診所 副院長

**專長** 上呼吸道感染、過敏性鼻炎、頭頸部腫瘤、頭頸部（甲狀腺）超音波、聲音沙啞、吞嚥困難、口乾

**現職** 衛生福利部雙和醫院 兼任主治醫師

**經歷** 臺北醫學大學附設醫院 主治醫師  
密西根大學 研究醫師

**學歷** 臺北醫學大學醫學資訊所 碩士

**林玉玲 醫師** 小兒科、過敏氣喘科  
兼任主治醫師

**專長** 一般兒科、過敏症、氣喘治療

**現職** 立安診所 院長

**經歷** 臺大醫院 小兒科 過敏免疫次專科兼任主治醫師

**學歷** 臺灣大學 醫療機構管理研究所 碩士  
臺北醫學大學 醫學系 學士

**衣念祖 醫師** 麻醉疼痛科  
麻醉科 主任

**專長** 一般麻醉、術期照護、術後急性疼痛、慢性疼痛

**現職** 臺大醫院 麻醉疼痛科 兼任主治醫師  
臺大新竹分院 麻醉疼痛科 兼任主治醫師

**經歷** 臺大醫院 麻醉科 住院醫師 / 總醫師

**學歷** 臺灣大學 醫學系 學士

**謝昀潔** 物理治療師  
物理治療師

**專長** 肌肉骨骼系統疾病與疼痛、人體力學與動作模式分析、姿勢 / 步態檢測與調整

**經歷** 陽明交通大學物理治療暨輔助科技學系  
骨骼肌肉足部輔具課程講師

**學歷** University of Montana, Doctor of Physical Therapy  
國立陽明大學物理治療暨輔助科技學系 學士

**認證** ACSM-CPT 美國運動醫學會 私人教練認證

**韓成志 / 歐耶教練**  
加力運動醫學 教練

**專長** 特殊族群訓練、肌力與體能訓練、功能性訓練

**經歷** GYMEFIT 健身工作室 副店長  
內湖高中排球隊 肌力與體能教練  
臺北醫學大學附設醫院 醫師助理

**學歷** 東海大學 畜產與生物科技學系 分子生物組 碩士

**認證** ACE-CPT 美國運動委員會 私人教練認證  
RTS 美國阻力訓練大師 原廠認證

**吳政穎 醫師** 耳鼻喉科  
兼任主治醫師

**專長** 呼吸道感染、過敏性鼻炎、鼻竇炎、喉嚨音異常及音聲醫學、睡眠呼吸中止症、中耳炎、外耳炎

**現職** 台北醫學大學附設醫院 兼任主治醫師

**經歷** 振興財團法人振興醫院 耳鼻喉科 研究醫師  
加拿大 University of British Columbia 留學

**學歷** 中國醫藥大學 醫學系 學士

**蘇大鈞 醫師** 小兒科  
主治醫師

**專長** 一般兒科、兒童腸胃道及肝膽疾病、兒童營養  
腹部超音波及內視鏡檢查

**現職** 輔大醫院 兒童醫學部 兼任主治醫師

**經歷** 臺大醫院 小兒腸胃科 研修醫師  
輔仁大學 臨床教師

**學歷** 高雄醫學大學 醫學系 學士

**黃苑婷 醫師** 身心科  
主治醫師

**專長** 自律神經失調、失眠、憂鬱焦慮、情緒壓力調節、恐慌症、強迫症、飲食疾患、老年身心醫學

**經歷** 臺北市立聯合醫院松德院區 老年精神科 研究醫師  
衛生福利部桃園醫院 身心內科 主治醫師  
內湖身心精神科診所 主治醫師  
臺大醫院 老年醫學部 訓練醫師

**學歷** 成功大學 醫學系 學士

**陳士媿** 物理治療師  
物理治療師

**專長** 肌肉骨骼疼痛治療、術後恢復、運動傷害恢復、脊椎側彎運動治療、動作控制、肌力體能訓練

**經歷** 恆動 Motivaction 彼拉提斯教室 彼拉提斯老師  
生生優動運動物理治療所內湖分院 物理治療師

**學歷** 陽明交通大學 物理治療暨輔助科技學系 學士

**認證** STOTT 彼拉提斯復健系統 墊上及器械床 Level 1 認證

**陳傑儒 教練**  
加力運動醫學 教練

**專長** 功能性訓練、特殊族群訓練、動作評估與矯正訓練

**經歷** 各大運動中心私人、團體課程教練  
行政院 - 環境保護署 團體課程教練

**學歷** 國立體育大學 體育推廣學系

**認證** ACSM-CPT 美國運動醫學會 私人教練認證  
ACE-CPT 美國運動委員會 私人教練認證  
NASM-CES 美國國家運動醫學會 動作矯正專家認證

**蔡迪宇 醫師** 心臟血管內科  
主治醫師

**專長** 冠狀動脈及頸動脈支架置放術、心臟超音波、心律不整、瓣膜性心臟病、心臟衰竭

**現職** 新店耕莘醫院 心臟血管內科 兼任主治醫師

**經歷** 臺大醫院 兼任主治醫師  
臺大醫院內科部 心臟血管內科 住院醫師 / 總醫師  
臺北市立聯合醫院 心臟血管內科 主治醫師

**學歷** 中國醫藥大學 醫學系 學士

**王森德 醫師** 家醫科  
佳齡診所 副院長

**專長** 一般疾病、三高慢性病、疫苗諮詢、健康檢查及諮詢

**經歷** 臺北醫學大學附設醫院 預防醫學暨社區醫學部 / 家庭醫學科 / 高齡醫學科 / 健康管理中心 主任  
聯安診所 家庭醫學科暨職業醫學科 主任

**學歷** 臺灣大學 預防醫學研究所 博士  
臺灣大學 醫學系 學士

**部定教職** 臺北醫學大學 醫學系 助理教授

新進人員

**沈眉君 醫師** 身心科  
主治醫師

**專長** 兒童青少年精神疾患、兒童青少年心理治療、自律神經失調、失眠、憂鬱焦慮、一般精神疾病

**經歷** 臺北市立聯合醫院松德院區 兒童青少年精神科 研究醫師  
部立桃園醫院 身心科 主治醫師

**學歷** 英國 Tavistock Centre 兒童青少年心理治療 碩士  
中山大學 哲學研究所 碩士  
高雄醫學大學 醫學系 學士

**鄭份琪 營養師**  
營養膳食部 營養師

**專長** 體重控制、肌少症、三高、術後營養

**現職** 中華民國肥胖研究學會第十三屆監事

**經歷** 臺北醫學大學附設醫院 營養室營養師  
臺北醫學大學附設醫院 全方位體重管理中心營養師  
衛生福利部雙和醫院 代謝及體重管理中心營養師

**學歷** 臺北醫學大學 保健營養研究所 博士

**劉力誠 / Roy 教練**  
加力運動醫學 教練

**專長** 功能性訓練、心肺耐力訓練、運動矯正、肌力與體能訓練

**經歷** 凝聚運動顧問 訓練師

**認證** ACE-CPT 美國運動委員會 私人教練認證  
NASM-CES 美國國家運動醫學會 動作矯正專家認證

**林麟 醫師** 心臟血管內科  
兼任主治醫師

**專長** 高血壓、高血脂、冠狀動脈心臟病、心律不整、心臟衰竭、心臟超音波

**現職** 新竹安慎診所 心臟科主治醫師

**經歷** 新竹臺大醫院 心臟科 主治醫師  
臺大醫院心臟內科 兼任主治醫師

**學歷** 臺灣大學 醫學系 學士

**陳其柏 醫師** 小兒科  
佳齡健檢中心 主任

**專長** 一般兒科、小兒消化系疾病、腹部超音波

**經歷** 臺大新竹分院生醫院區 小兒科 主治醫師  
臺大醫院 小兒腸胃科 研修醫師  
臺大醫院 小兒科 住院醫師

**學歷** 臺灣大學 醫學系 學士

**蔡長哲 醫師** 身心科  
兼任主治醫師

**專長** 精神病、思覺失調症、躁鬱症、憂鬱症、失眠、焦慮症

**現職** 臺灣精神醫學會 理事長  
台灣社會心理復健協會 常務理事

**經歷** 衛福部雙和醫院 兼任主治醫師  
台中美德醫院 院長

**學歷** 臺北醫學大學 醫學系 學士

**夏子雯 營養師**  
營養膳食部 兼任營養師

**專長** 體重控制、三高、慢性病 / 老年 / 孕產婦 / 學童 / 癌症營養、管灌飲食調配

**經歷** 新光醫院營養課股長  
財團法人康寧醫院營養科代理組長暨營養師  
歐洲學校營養顧問  
佳音營養諮詢中心營養師

**學歷** 輔仁大學 營養科學系 學士

**蔡宜儒 / 路易 教練**  
加力運動醫學 教練

**專長** 健美式訓練、肌力與體能訓練、形體雕塑、自行車專項訓練與動作調整

**經歷** 2023 fit model 模特健體、形體錦標賽  
男子健體 / 形體量級第六名  
2023 基隆市市長盃 男子健體 / 形體 量級第五名

**認證** ACE-CPT 美國運動委員會 私人教練認證  
NASM-CES 美國國家運動醫學會 動作矯正專家認證

**葉劭德 醫師** 泌尿科  
顧問醫師

**專長** 攝護腺術後加速康復、泌尿腫瘤、術前準備、攝護腺與腎上腺疾病、病程追蹤

**現職** 臺北醫學大學附設醫院癌症中心主任  
臺北醫學大學附設醫院泌尿科主治醫師

**學歷** 臺北醫學大學醫學研究所理學博士  
美國紐約羅徹斯特大學醫學中心進修

**劉庭碩 醫師** 家醫科  
主治醫師

**專長** 慢性病整合照護（三高）、甲狀腺疾病、一般皮膚疾患、急性蕁麻疹、旅遊醫學、預防注射

**經歷** 臺大醫院 家醫科 住院醫師 / 總醫師

**學歷** 臺灣大學 醫學系 學士

**鄭依鈴 心理師** 身心科  
心理師

**專長** 壓力調適、情緒困擾、人際議題、親密關係自我探索認同、性別友善諮商、職場心理健康

**經歷** 思塾心理諮商所 合作心理師  
桃園市教師會 特約講座 心理師  
伊甸視障重建中心 特約團體 心理師  
松德精神科診所 實習心理師

**學歷** 政治大學 輔導與諮商 碩士

**顏妙容 營養師**  
營養膳食部 兼任營養師

**專長** 疾病營養、癌症營養照護、減重及慢性病飲食指導、老年營養照護

**經歷** 臺北市立聯合醫院 仁愛院區 營養師  
癌症希望基金會 營養師

**學歷** 國立台灣師大營養科學研究所 碩士

**林高帆 / Maisie 教練**  
加力運動醫學 教練

**專長** 功能性訓練、特殊族群訓練、肌力與體能訓練

**經歷** Dr.gym 健身教練  
2022 小龍盃女子街頭健身亞軍  
2022 小龍盃女子引體向上冠軍

**認證** NSCA-CPT 美國肌力與體能學會 私人教練認證  
中華民國跑酷 C 級教練證  
中華民國健力 C 級教練證

# 媽咪 520



可立即升級  
佳齡會員  
享掛號優免  
與消費折扣

尊榮健檢 52,000自由配

## 珍愛媽咪尊榮級

無痛內視鏡+電腦斷層套組

真愛價 \$52,000

- 無痛胃腸鏡
- 低劑量輻射電腦斷層攝影 (LDCT)
- 男 / 女性腫瘤標記
- 乳房 / 婦科檢查

## 愛你自由配 2選1

1

精準體適能評估1次  
1對1運動指導課1堂

2

體組成量測3次  
基礎營養諮詢4次

雙人成行 保你心肝2選1

## 寵愛媽咪五心級

心腦血管進階套組 雙人成行

有心價 \$23,000/人

- 心臟超音波、頸動脈超音波
- 超壞膽固醇 (sdLDL)
- 動脈彈性硬化分析 (ASI)
- 自律神經檢測 (HRV)

## 保你心肝 2選1

1

檢測維生素D

2

肝纖維化超音波

## 愛你沒有2選1

佳齡網站同價格方案  
皆可同享此活動辦法

預約時間:2024.04.01-2024.05.20

檢查時間:2024.04.01-2024.06.30

地址 | 台北市敦化南路一段205號1F/B1

電話 | 02-2721-2821

網址 | [www.healthspan.com.tw](http://www.healthspan.com.tw)



官網



LINE@



Facebook

診所營業時間 |

週一至週五 | 早診09:00-12:00

| 午診14:00-17:00

| 晚診17:30-20:30

週六 | 09:00-12:00

週日 | 公休

